

HƯỚNG DẪN CÀI ĐẶT MODEM 3G WIFI

HUAWEI B683

Chuẩn bị cài đặt

Sim điện thoại 3g (**gói cước 90k/tháng**) và các thành CCTV nộp luôn 1 năm cho lành không phải nạp thẻ cho nó mất thời gian.

Lắp sim vào khe cắm sim mặt dưới [router wifi 3g Huawei B683](#)

Cắm điện cho **router wifi 3g Huawei B683**, chờ một lát cho thiết bị khởi động xong

Cắm dây LAN từ máy tính vào cổng LAN của router.

Cài đặt

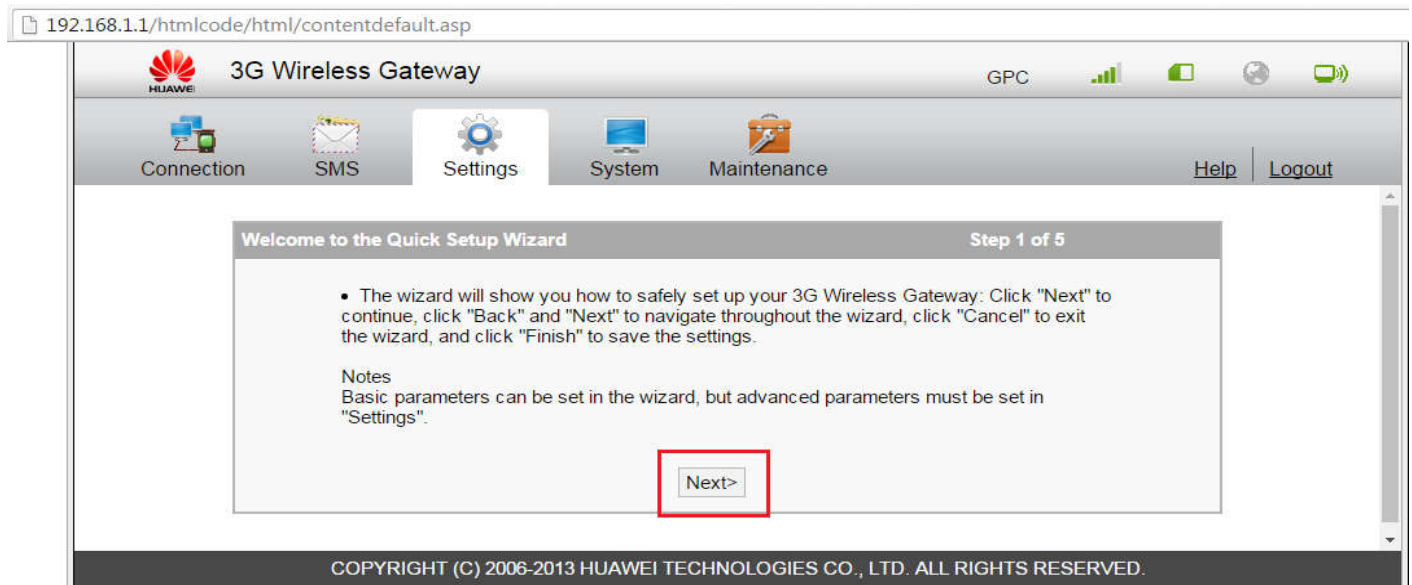
Bước 1

- Bật trình duyệt WEB (Khuyến cáo dùng Chrome hoặc Firefox)
- Truy cập vào địa chỉ **192.168.1.1**
- Username : **admin**
- Password : **admin**



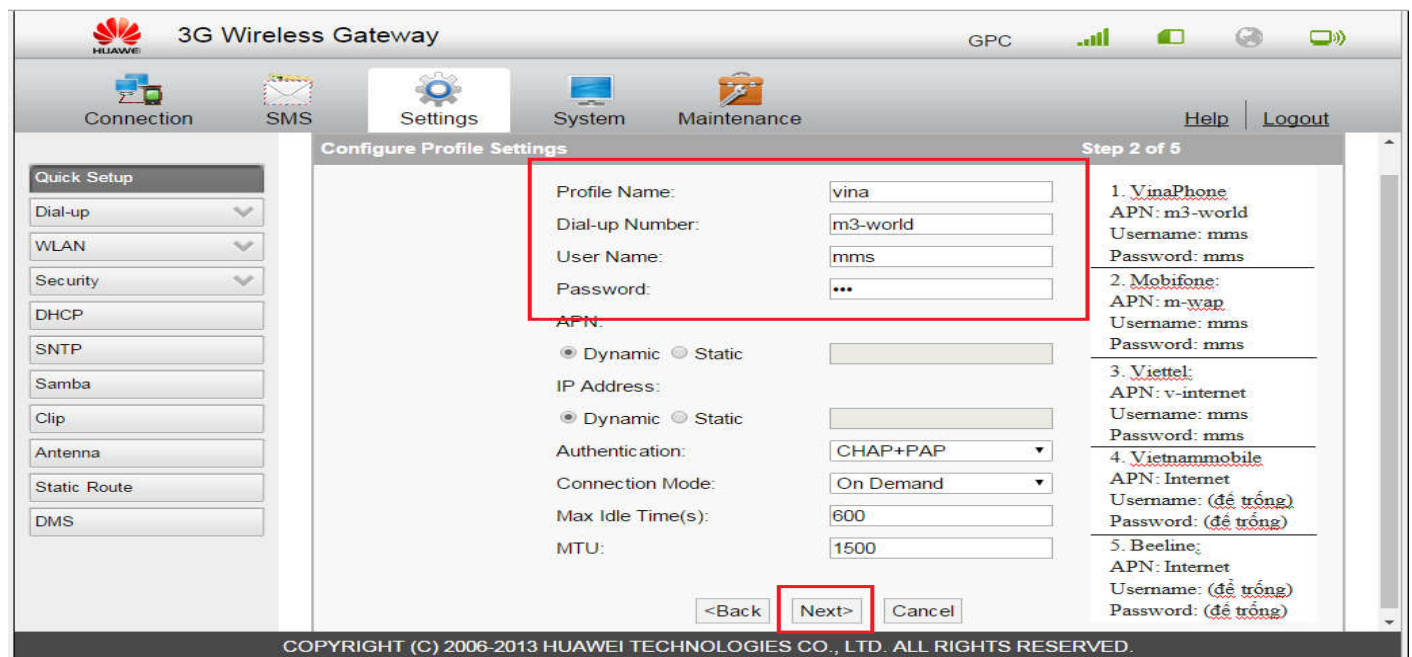
Bước 2

Hiện cửa sổ step 1 or 5 : Click “ Next ”



Bước 3

Hiện cửa sổ step 2 or 5 : điền đầy đủ thông số trong vùng **khóanh đỏ** (theo các thông số cài đặt ở bên)



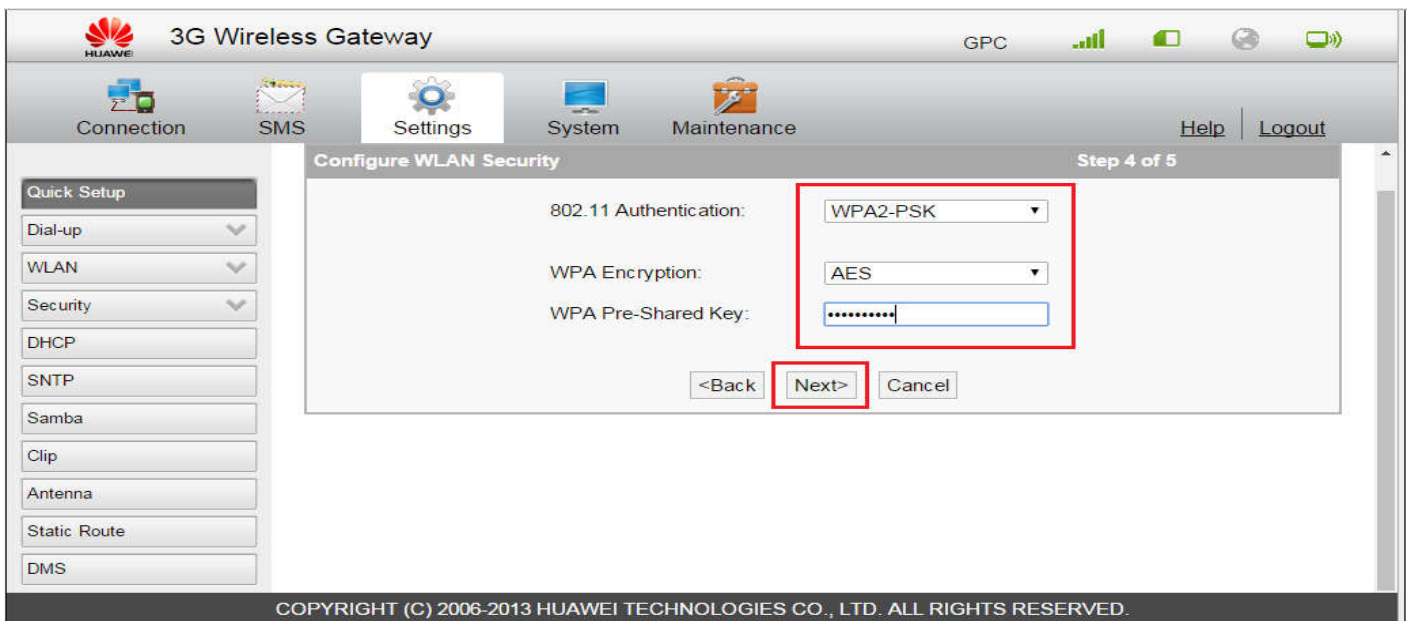
Bước 4

Hiện cửa sổ step 3 or 5 : Cài đặt tên hiển thị của thiết bị



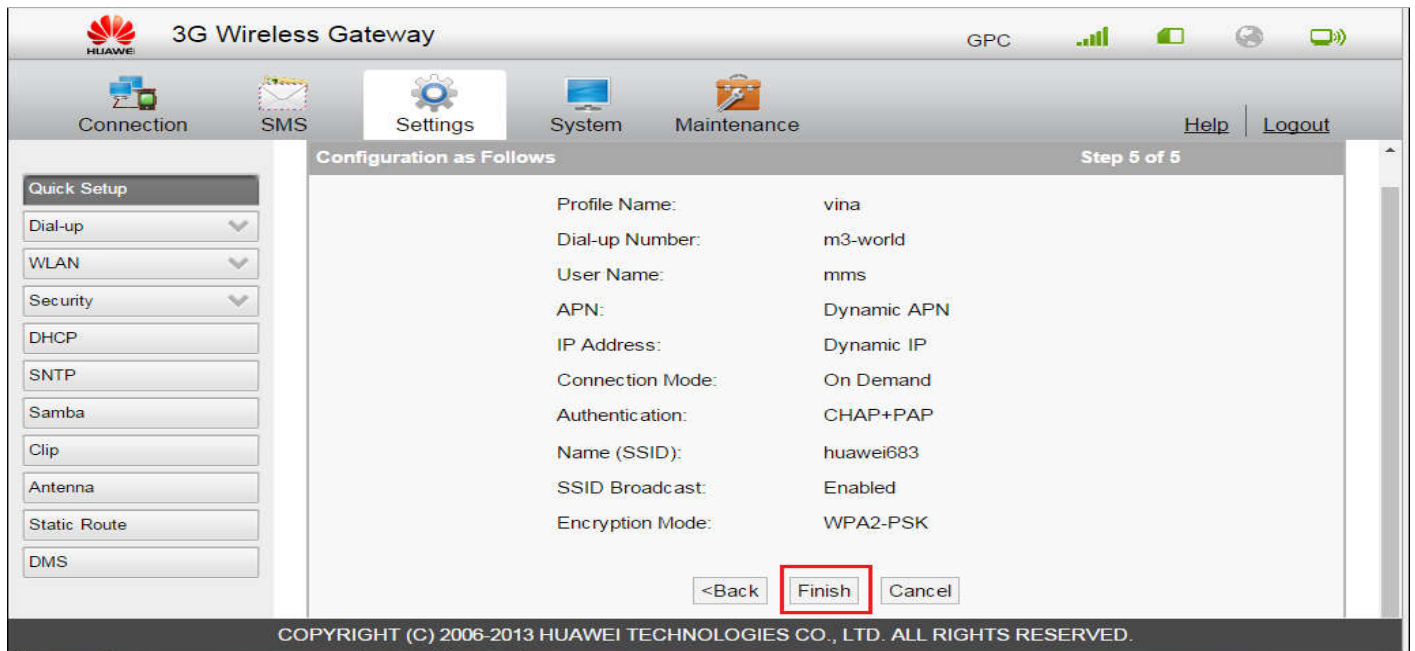
Bước 5

Hiện cửa sổ step 4 or 5 : Cài đặt chế độ bảo mật và mật khẩu cho wifi



Bước 6

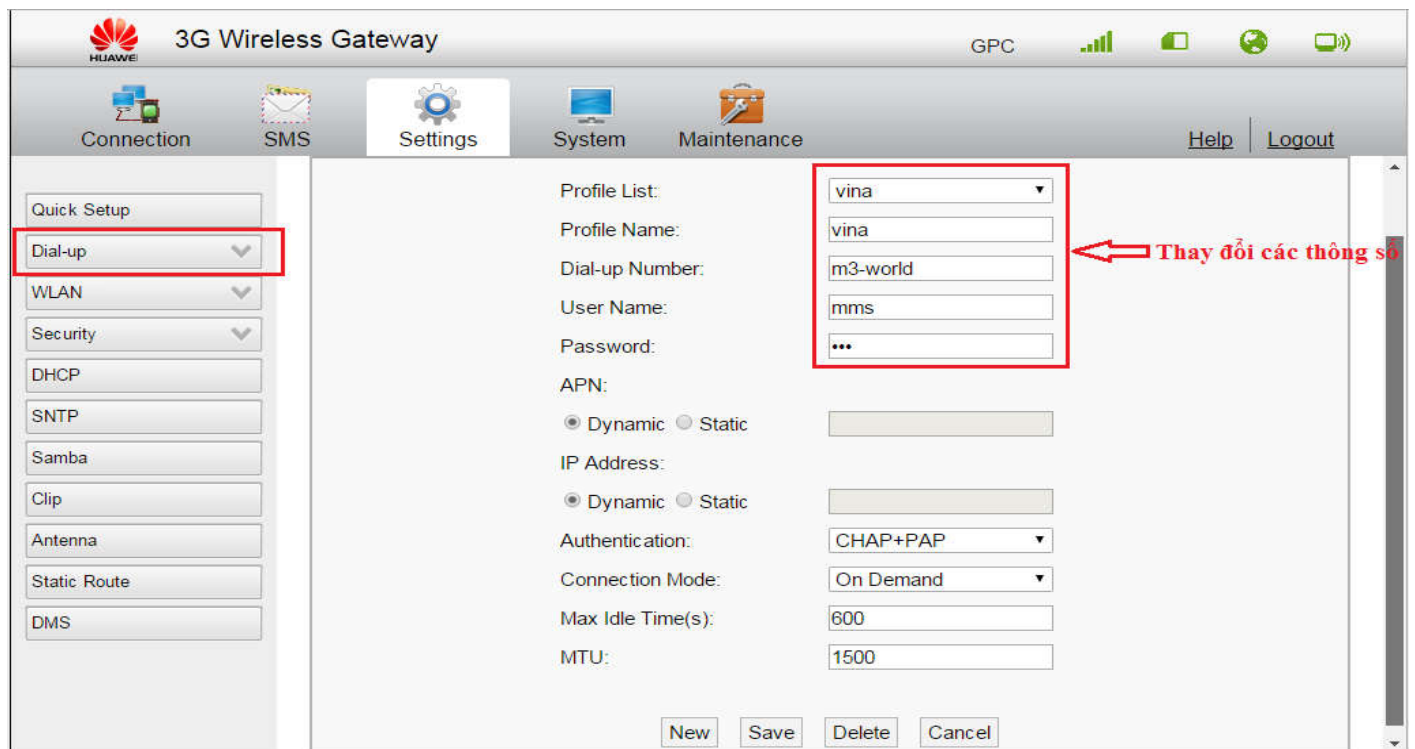
Hiện cửa sổ step 5 or 5 : Cài đặt thành công



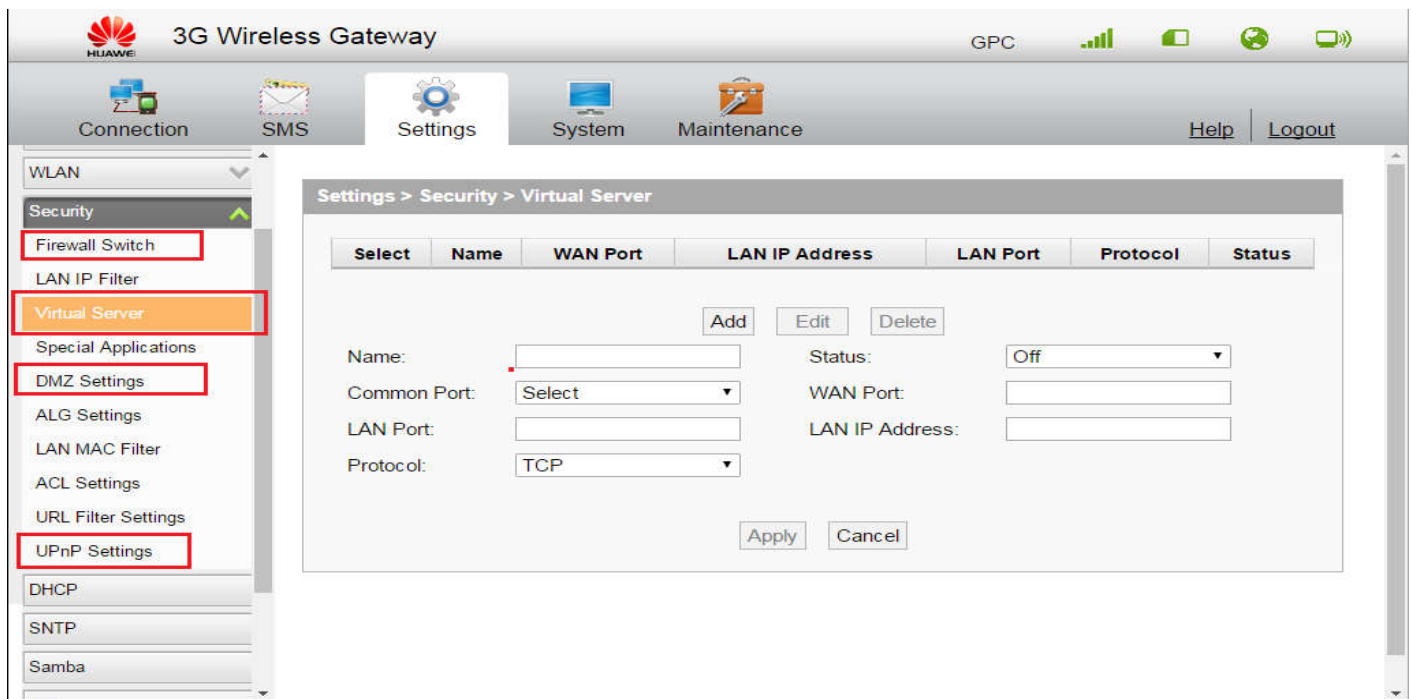
Rút dây mạng từ máy tính ra khỏi router và chờ khoảng 30s-1phút cho [router wifi 3g Huawei B683](#) reset lại là đã hoàn tất cài đặt.

Cài đặt và thay đổi thông số mạng

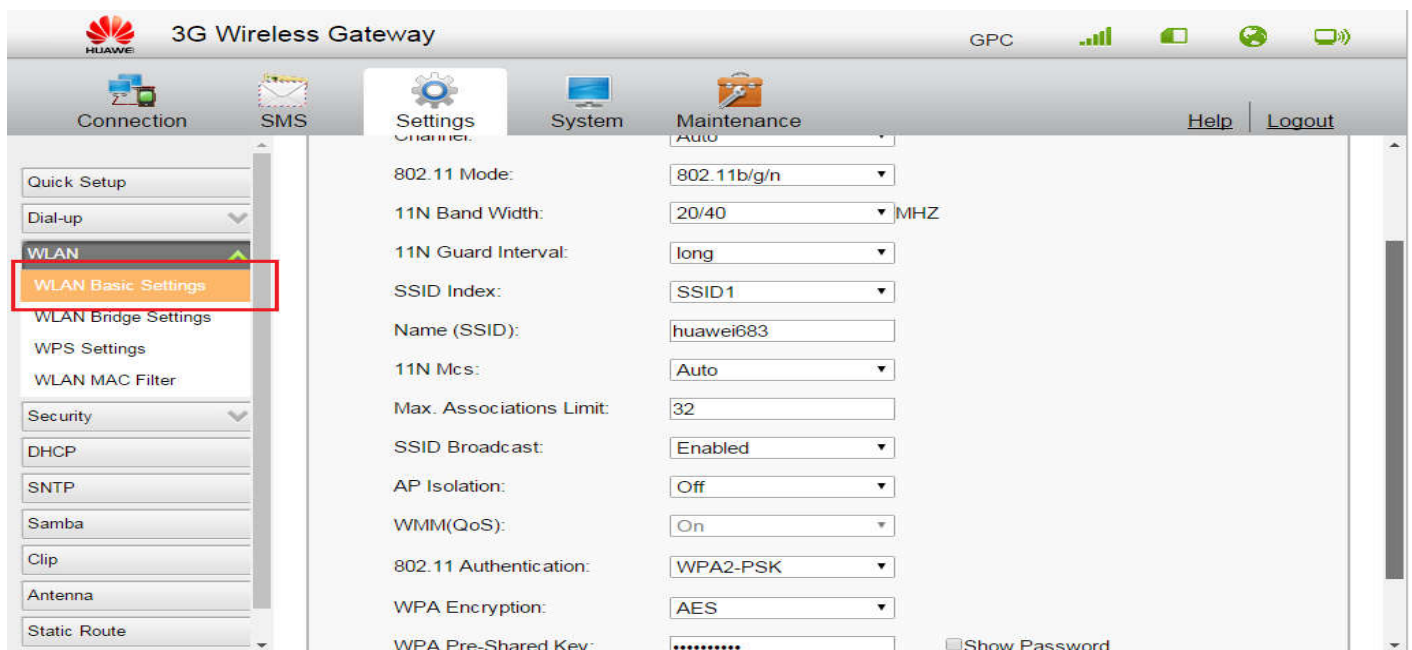
Chọn **Settings** > **Dial-up** và thay đổi thông số theo sim của các nhà mạng



Các tính năng hỗ trợ cho camera : Firewall, Virtual Server, DMZ, UPnP



Các tính năng hỗ trợ cho camera



Mọi thông tin cần thiết khách hàng vui lòng liên hệ trực tiếp đến **bộ phận CSKH** của **HPT DAHUA** theo số **0989.880.198 / 0943.392.272** để được hỗ trợ.